

# ELS NOMS DE LA CLASSE

## Versions per P3 i P5

Juan Palomino [jpalomin@pie.xtec.es](mailto:jpalomin@pie.xtec.es)

CEIP Juan Juncadella – Sant Vicenç dels Horts

El treball a partir dels noms dels nens i nenes de les classes d'Educació Infantil és tot un clàssic. És a partir del reconeixement del seu nom i la seva representació escrita que s'organitzen moltes activitats al Parvulari.

Aquests paquets CLIC "Els noms de la classe" (*nomsp3.pcc* i *nomsp5.pcc*) segueixen aquesta línia de treball, partint de les fotos dels nens i nenes de la classe que s'han fet a començament de curs amb la càmera digital, i que es fan servir per d'altres usos dins de l'aula.

En concret, els paquets de mostra corresponen a dos grups que han fet P3 i P5 el curs 2002-2003, al CEIP Juan Juncadella de Sant Vicenç dels Horts.

Les activitats s'organitzen en aquests nivells de treball:

- **OBSERVA.** Fent clic a les fotos apareix el nom escrit amb lletra de pal. L'alumne només cal que observi la representació dels noms dels companys i companyes. L'exercici no acaba fins que no avancem.
- **RELACIONA.** Apareix un grup de fotos (4 en la versió per P3 i 6 en la versió per P5) i un altre amb els noms escrit amb lletra de pal. L'alumne ha de relacionar foto i nom.
- **ESCRIU.** Després de seleccionar una foto del grup, cal escriure el nom. En la versió per P5 s'afegeixen.
- **LLETRA DE PAL I LLETRA LLIGADA.** Es relacionen els noms escrits amb les dues modalitats.
- **SOPES DE LLETRES.** Sopes de lletres que inclouen sis noms de la classe. Quan s'encerta cada nom apareix la fotografia corresponent.

En el moment de dissenyar el paquet s'ha donat preferència al fet que es pogués adaptar fàcilment a nous grups de nens i nenes de Parvulari. Aquesta adaptació consisteix només en substituir els fitxers de fotos i els fitxers de text que incorporen els noms de les nenes i els nens de la classe.

Aquest document inclou instruccions detallades (i espero que completes) per realitzar aquestes adaptacions.

Amb el mateix material disponible (les fotos de la classe), i alguns coneixements sobre la creació d'activitats en CLIC, es poden fer molts altres exercicis:

- Puzzles amb les fotos, augmentant progressivament el nivell de dificultat en el nombre de peces.
- Identificació d'un o diversos nens de les fotografies, a partir de diversos valors (el nom, però també la classe o la taula, nens i nenes, etc.)

# ADAPTACIÓ DEL PAQUET

## Preparació de les fotografies

Partim d'un disquet amb les fotos digitals dels nens i nenes del grup, fetes amb la MAVICA **en format vertical**, és a dir, amb la càmera girada. Amb l'Explorador de Windows **traslladem totes les fotos a una carpeta de treball al disc dur de l'ordinador**. Per exemple *c:/mis documentos/nom del grup o t:/nom del grup*.

Per fer les modificacions necessàries farem servir l' ACDSee, que facilita el treball amb grups de fotos. Aquest programa ha estat distribuït als centres, així que suposo que estarà en alguns ordinadors de l'aula d'Informàtica. Si no el trobeu, poseu-vos en contacte amb el/la coordinador/a d'Informàtica del centre.

A l'àrea de CARPETES, cercarem el lloc on tenim guardades les fotos. Apareixeran les imatges reduïdes a la dreta.



### ❑ **COMPLETAR EL NOMBRE DE FOTOS**

En primer lloc, necessitem completar el nombre de fotos necessàries per cada paquet. Pel paquet de P3 necessitem 28 fotos, pel paquet de P5, 30 fotos.

Per exemple, si teniu 20 alumnes per fer el paquet de P3, necessiteu repetir 8 fotos, seleccionades aleatòriament. O si teniu 25 alumnes per fer el paquet de P5, necessiteu repetir 5 fotos, seleccionades aleatòriament.

Seleccioneu, fent clics succesius a les imatges reduïdes que us calguin.

Menú EDITAR > *copiar*. (ctrl+C)

Menú EDITAR > *pegar*. (ctrl+V)

#### ❑ **GIRAR LES FOTOS**

Les fotos que hem fet amb la MAVICA estan estirades, i per posar-les en format vertical cal girar-les.

Menú EDITAR > *seleccionar todos los archivos.* (ctrl+A)

Menú HERRAMIENTAS > *rotar* (ctrl+J)

Marcar “Aplicar los mismos ajustes a todas las imágenes”

Seleccionar amb les fletxes el tipus de rotació

Comprovar que estigui marcada l’opció “Eliminar/reemplazar el original”

Aceptar

#### ❑ **CANVIAR EL FORMAT DE LES IMATGES**

La MAVICA treballa amb el format *.jpg*, però el CLIC necessita imatges en format *.gif*.

Menú EDITAR > *seleccionar todos los archivos.* (ctrl+A)

Menú HERRAMIENTAS > *convertir formato* (ctrl+F)

Seleccionar GIF a la llista de formats.

Comprovar que estigui marcada l’opció “Eliminar/reemplazar el original”

Aceptar

#### ❑ **CANVIAR EL TAMANY DE LES FOTOS**

El tamany de les fotos és diferent si s’està preparant un paquet de P5 o un paquet de P3.

Menú EDITAR > *seleccionar todos los archivos.* (ctrl+A)

Menu HERRAMIENTAS > *cambiar tamaño* (ctrl+R)

Marcar *píxeles Agrandar o Reducir a ...*

Escriure nous valors en “ancho” i “altura”.

P3 – ancho: 150 i altura: 200

P5 – ancho: 130 i altura: 175

Comprovar que estigui marcada l’opció “Eliminar/reemplazar el original”

Aceptar

#### ❑ **CANVIAR EL NOM DE LES IMATGES**

Per tal que el paquet CLIC s’adapti automàticament al nou grup, cal que els fitxers de fotos tinguin com a nom *foto1.gif, foto2.gif, foto3.gif, foto4.gif ....* fins a *foto28.gif* per al paquet de P3 o fins a *foto30.gif* per al paquet de P5.

Menú EDITAR > *seleccionar todos los archivos.* (ctrl+A)

Menú HERRAMIENTAS > *activitats* (ctrl+Q) > *Cambiar nombre p...*

Comprovar que estigui marcada l’opció “usar números para reemplazar #”

Iniciar en 1

A la plantilla escriure *foto#*

Comprovar que en “vista preliminar” apareixen com a “nombre nuevo”

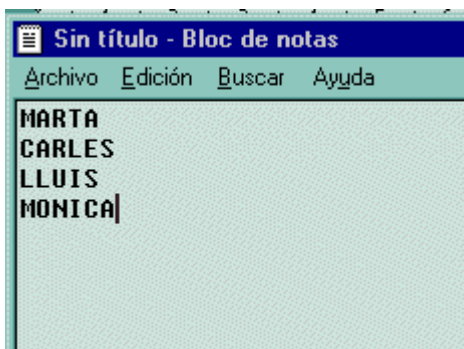
*foto1.gif, foto2.gif, foto3.gif, foto4.gif ...*

Aceptar.

## **Preparació dels fitxers de noms**

Partim d'una llista dels noms dels nens i nenes del grup, ordenats pel nombre de la foto (*foto1.gif, foto2.gif, foto3.gif, foto4.gif ...*)

Utilitzarem el Bloc de Notes o Llibreta de Windows que desa en format *txt*. Aquesta aplicació acostuma a estar en INICI > PROGRAMES > accessoris.



S'escriu un nom a cada línia, acabant amb RETORN per baixar de línia i comprovant que no quedin espais en blanc després del nom, ni una línia en blanc al final del fitxer.

- Es preferible escriure els noms sense accents, dièresis, etc., ja que si s'escriuen després l'alumne haurà de reproduir-les igual en les activitats d'escriptura, amb la corresponent dificultat afegida.
- Si teniu noms repetits al grup és preferible situar-los en diferents activitats i evitar els cognoms.

**Els fitxers corresponents es guarden a la mateixa carpeta on ja tenim les fotos.**

### **❑ PER AL PAQUET DE P3**

Obrim el Bloc de Notes o Llibreta de Windows.

Escrivim EN MAJÚSCULES el nom dels quatre primers alumnes de la llista.

Menú ARCHIVO > *guardar* ( o FITXER > *desar*) i guardem el fitxer amb el nom *nomsp1.txt*.

Crear un fitxer nou (Menú ARCHIVO > *nuevo* ; o menú FITXER > *crea*), escriure els quatre noms següents de la llista i guardar el document com a *nomsp2.txt*.

Continuar escrivint fitxers amb quatre noms a cada fitxer, fins a *nomsp6.txt*.

### **❑ PER AL PAQUET DE P5**

Obrim el Bloc de Notes o Llibreta de Windows.

Escrivim EN MAJÚSCULES el nom dels sis primers alumnes de la llista.

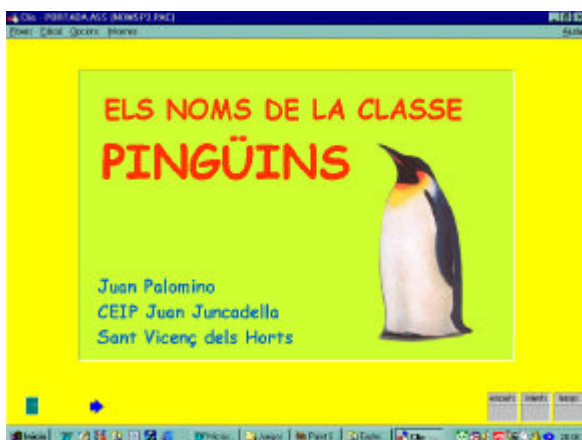
Menú ARCHIVO > *guardar* ( o FITXER > *desar*) i guardem el fitxer amb el nom *nomsp1.txt*. (on la P fa referència a la lletra de pal)

Crear un fitxer nou (Menú ARCHIVO > *nuevo*; o menú FITXER > *crea*), escriure els sis noms següents de la llista i guardar el document com a *nomsp2.txt*.

Continuar escrivint fitxers amb quatre noms a cada fitxer, fins a *nomsp4.txt*.

Repetir tot el procés escrivint els noms dels alumnes **AMB LA PRIMERA LLETRA EN MAJÚSCULA I LA RESTA EN MINÚSCULES** i guardant els fitxers com a *nomsl1.txt .... nomsl4.txt* (on la L la referència a la lletra lligada).

## Preparació de la portada



El paquet CLIC s'obre amb una pantalla informativa que inclou el nom del grup, l'escola, l'autor, etc.

Per adaptar aquesta portada s'ha de crear un fitxer *.gif* de 600x400 píxels que inclogui aquestes dades, i que s'ha de desar amb el nom de *portada.gif* (a la mateixa carpeta on tenim guardades les fotos i els fitxers de text).

Podeu fer servir qualsevol programa de dibuix com ara el PaintShopPro, que també està distribuït als centres.

Per tal d'escriure en aquest programa cal fer servir la eina marcada. Un cop seleccionada aquesta eina es poden donar diferents característiques al text: tipus de lletra, tamany, negreta, etc.



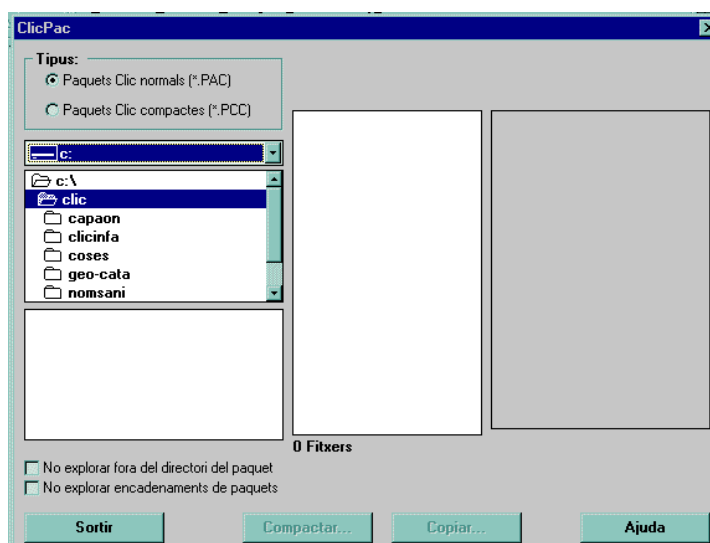
## Descompactament del paquet original

Les activitats CLIC acostumen a presentar-se en un fitxer *.pcc* (Paquet Compacte Clic), que inclouen al seu interior tots els fitxers necessaris per fer funcionar el paquet d'activitats.

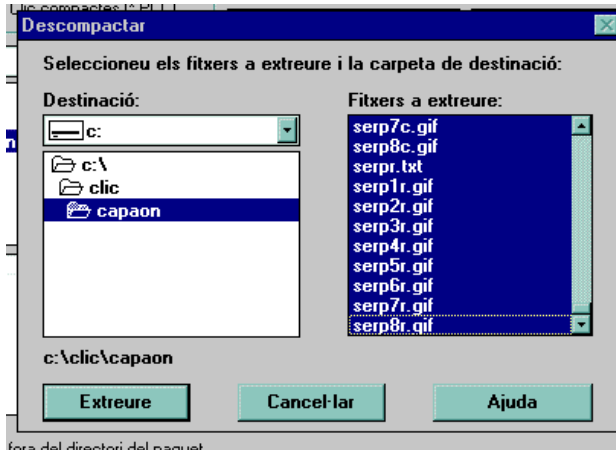
Aquest fitxers es poden descompactar i tornar a compactar fent servir l'aplicació ClicPac, que es troba dins del grup CLIC (no confondre amb les Aplicacions CLIC).

Aquesta aplicació acostuma a estar en *Inici > Programes > Programari Educatiu > Clic > ClicPac*. Si teniu algun problema per trobar-lo, consulteu amb el/la coordinador/a d'Informàtica.

- Seleccionar "Paquets Clic Compactes (\*.PCC)



- Seleccionar la unitat on teniu guardats el fitxer original (*nomsp3.pcc* o *nomsp5.pcc*).
- Busqueu la carpeta on està guardat el fitxer. A la finestra inferior apareixerà la llista de tots els fitxers *.pcc* que trobi a la carpeta.
- Seccioneu el fitxer corresponent. L'aplicació analitza el fitxer i treu una llista de tots els fitxers que conté.
- Feu clic al botó "Descompactar"



A la finestra següent, s'ha de seleccionar una unitat i després una carpeta, on es farà la descompactació.

**Cal que sigui una carpeta diferent a aquella on teniu guardades les vostres fotos i els vostres fitxers amb els noms.**

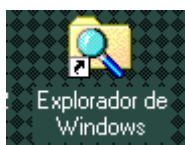
Un cop seleccionada la carpeta, feu clic al botó "Extreure".

## Substitució dels fitxers del paquet original

Ara tenim dues carpetes, en una tenim les fotos i els fitxers de noms del grup que estem creant; en una altra, tenim tots els fitxers del paquet original. El que farem es traslladar tots els nostres fitxers a dins de la carpeta original. Com que aquests fitxers tenen el mateix nom, es substituiran i quedarà actiu el paquet amb les noves fotos i noms.

Els fitxers que heu de tenir a la vostra carpeta són:

- ✓ Els fitxers de fotos *.gif* (28 fitxers per al paquet de P3 o 30 per al paquet de P5)
- ✓ Els fitxers amb el noms *.txt* (7 fitxers per al paquet P3 o 10 per al paquet P5, 5 per la lletra de pal i 5 per la lletra lligada)
- ✓ El fitxer de la portada *.gif*



- Obrir l'Explorador de Windows.
- A l'arbre de la esquerra buscar la carpeta on estan els vostres fitxers.
- Seleccionar tots els fitxers: un clic al primer de la llista i un altre clic, amb la tecla Majúscula pitjada, a l'últim de la llista.
- Fer clic al botó dret del ratolí i seleccionar *copiar*
- A l'arbre de la esquerra buscar la carpeta on estan els fitxers originals i seleccionar-la amb un clic.
- Fer clic al botó dret del ratolí i seleccionar *enganxar* o *pegar*



El programa avisarà que es troben fitxers amb el mateix nom i demanarà què cal fer. Feu clic a “Sí a todo”.

Per comprovar si tot ha anat bé, cal buscar el fitxer *nomsp3.pac* o *nomsp5.pac*, i executar-lo. Així activareu el CLIC amb el paquet corresponent, amb les vostres adaptacions. Anar passant les activitats del paquet comprovant que les fotos apareixen correctament, que coincideixen els noms i les fotos, etc.

## **Modificació de les activitats de Sopes de Lletres (Només per al paquet de P5)**

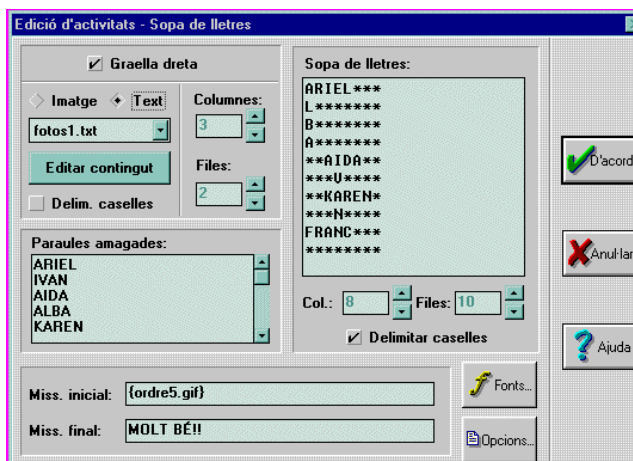
El paquet *nomsp5.pcc* inclou unes activitats de tipus Sopes de Lletres de manera que quan es troba un nom a la sopa apareix la seva foto. Aquestes activitats no es poden actualitzar automàticament i cal tornar a fer-les de nou. Si no voleu fer-ho, només cal que no feu les activitats de Sopes de Lletres que apareixen al menú del paquet.

Aquestes modificacions cal fer-les després d'haver fet la substitució dels fitxers del paquet original i **abans de recompactar el paquet**.

Amb el mateix explorador de Windows, cerqueu el fitxer *sopa1.sop* i executeu-lo.

Arrancarà el programa CLIC amb aquesta activitat.

Fer Menú Edició > *Editar l'activitat*



- A l'apartat **Paraules amagades** esborreu el que hi ha escrit, i feu la llista dels noms corresponents al sis primers alumnes.

- A l'apartat **Sopa de lletres** inventeu una distribució dels sis noms, sense modificar el nombre de columnes i files. Per moure's per aquesta graella feu servir les tecles de desplaçament; per esborrar

una lletra, toqueu la barra espaciadora.

- Un cop feta la sopa, i sense modificar res més, cliqueu a “D’acord”
- Comproveu que l’activitat estigui ben resolta i que les fotos surten correctament i fer Menú Fitxers > *desar*
- Repetiu el procediment amb els fitxers *sopa2.sop* *sopa3.sop* ... *sopa5.sop* que corresponen al cinc grups de sis alumnes amb que està feta tota l’aplicació.

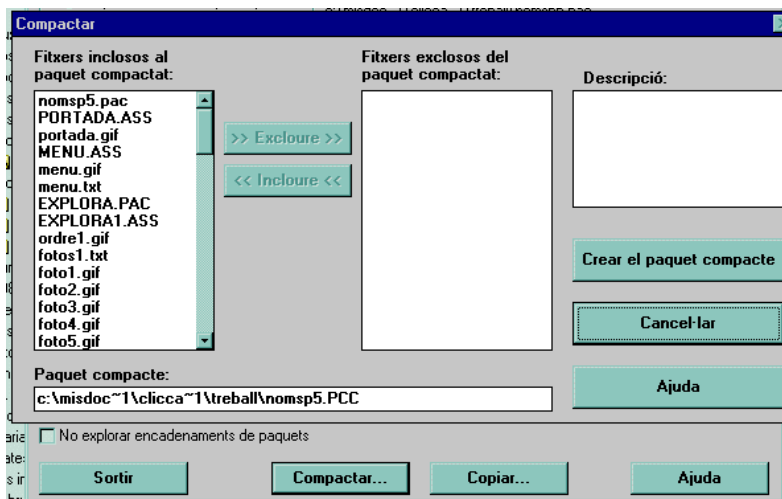


## Recompactament del paquet

Un cop canviats els fitxers hem de tornar a compactar els fitxers per facilitar el seu trasllat, etc.

Tornem a fer servir el ClicPac, i el procediment és molt similar al que hem vist per descompactar.

- Seleccionar "Paquets Activitats Clic" (\*.PAC)
- Seleccionar la unitat on teniu guardats el fitxers original (*nomsp3.pcc* o *nomsp5.pcc*).
- Busqueu la carpeta on està guardat el fitxer. A la finestra inferior apareixerà la llista de tots els fitxers .pac que trobi a la carpeta.
- Seccioneu el fitxer *nomsp3.pac* o *nomsp5.pac*. L'aplicació analitza el fitxer i treu una llista de tots els fitxers que necessita compactar.
- Feu clic al botó "Compactar"



- No cal excloure cap fitxer.
- A l'àrea Paquet compacte, substituir el nom original del paquet *nomsp5.pcc*, pel nom que vulgueu donar-li al vostre paquet (per exemple, el nom de la classe *lleons.pcc* o grup *p5A.pcc*)
- Fer clic a "crear el paquet compacte"

- Un cop creat el paquet compacte, el programa proposa eliminar tots els fitxers que s'han inclòs en el paquet. Si ja havíeu fet la comprovació amb anterioritat, es pot contestar afirmativament.

## COMIAT AGRAÏT

Si heu arribat aquí, sense trencar-vos les banyes, ni desesperar-vos molt, voldrà dir que heu pogut fabricar la vostra adaptació del paquet.

Envieu-me, doncs, un petit missatge electrònic a [ipalomin@pie.xtec.es](mailto:ipalomin@pie.xtec.es) i m'expliqueu com us ha anat amb el document i on heu tingut més problemes, per tal d'intentar millorar-ho per successives edicions.

Moltes gràcies.